



那賀町社会福祉協議会 事業紹介⑦

那賀町くらしサポートネット事業 お気軽ささえあい相談所開設！

町内の福祉施設と連携 核家族化や少子高齢化、家庭における相互扶助の低下等により、地域で孤立して様々な「生活のしづらさ」を抱えているにもかかわらず制度に結びついていない、あるいは制度の狭間にあって必要な支援が受けられない方がいます。これらの地域における福祉課題や生活課題に対応するため、社会福祉関係者が協働して支援するしくみを作り地域への貢献を目指しています。

お気軽ささえあい相談所 町内の福祉施設内に設置した相談窓口です。施設利用者やそのご家族はもちろん、地域の方は誰でも相談対応します。ちょっとした生活の悩みなど何でもご相談下さい。

各施設の事務所にある
このミニ幟旗が目印⇒



令和2年度実績

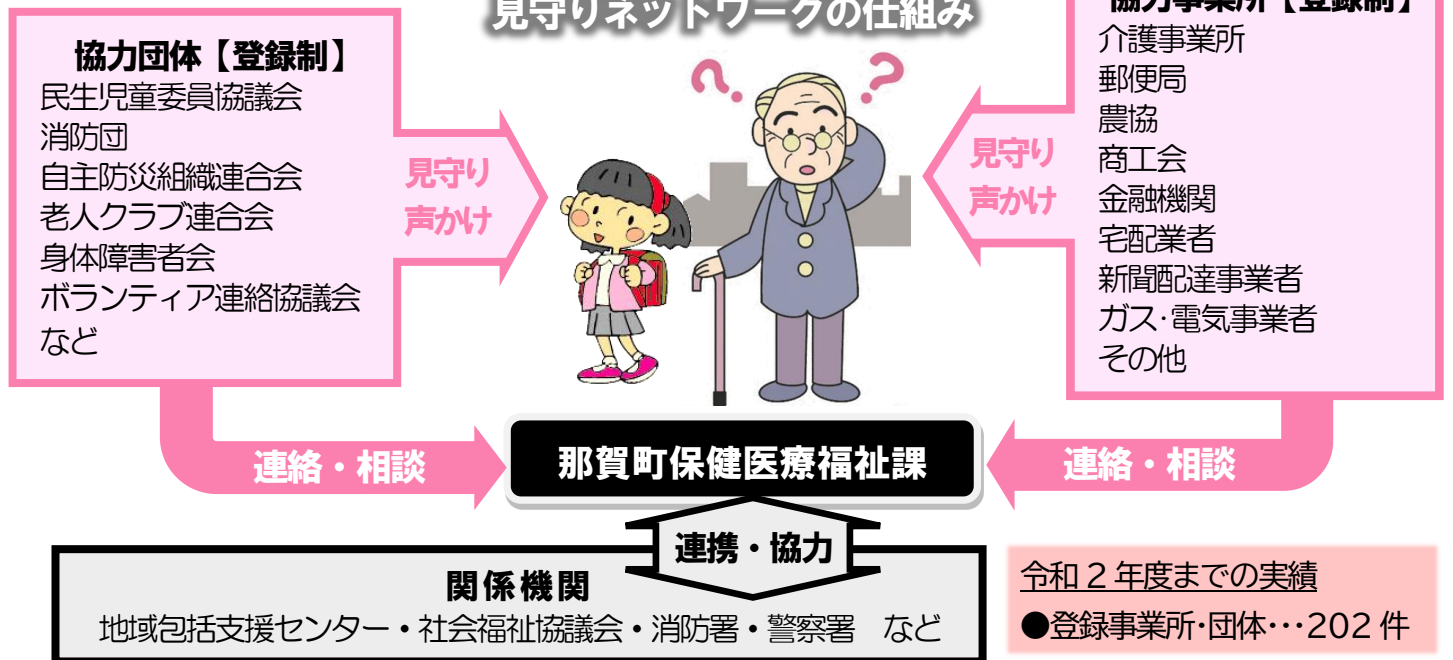
●お気軽ささえあい相談所開設…13ヶ所

(那賀町社協各支所・ケアホーム鷺敷・こだま・那賀町に光を照らす株式会社・那賀町に陽はまた昇る高齢者住宅・ふるさと那賀・水の花荘・緑風会チロル・グループホームあめごの里)

那賀町安心・安全見守りネットワーク事業推進 地域で見守り支え合おう！

那賀町と関係機関、登録事業所・団体が連携 高齢化が著しい那賀町においては、認知症高齢者やその家族を支える人（認知症サポーター）が必要と考え、平成27年にスタートしました。認知症に限らず、高齢者や障がい者、子どもなど、見守りや援助が必要な対象者とその家族を地域で支え合っていこうというのが「見守りネットワーク」です。認知症も初期段階では介護が必要というわけではありませんが、生活支援は必要です。家族だけでは支えきれないことも、地域ぐるみで見守る体制をつくることで、徘徊による行方不明や交通事故を防いだり、詐欺などの被害にあわないようにするのです。誰もが住み慣れた町で安心して暮らすことができるための取り組みなのです。

見守りネットワークの仕組み



登録事業所・団体は特別なことをする必要はありません。日常生活の中で、仕事の中で、高齢者や障がい者、子どもたちに目を配り、「何か様子がおかしい」「気になるな」と感じたら、どんな些細なことでもかまいませんのでご連絡ください。提供いただいた情報内容及び情報源については秘密厳守いたします。情報が誤りであってもかまいません。関係機関の職員が実態を確認します。

【お問い合わせ先】 那賀町社会福祉協議会 本所 TEL 0884-64-0026 お気軽にご相談ください。